

Documento de Solución de Problemas

Al introducir el DNI en la web de la FNMT
aparece el mensaje “Su clave
privada no ha sido generada”



Universidad de Jaén
Servicio de Información y Asuntos Generales

CERES > Ciudadanos > Obtener el certificado > Solicitud del certificado - Windows Internet Explorer

https://www.cert.fnmt.es/index.php?cha=cit&sec=4&fpage=35&lang=es

Favoritos | Sitios sugeridos | Galería de Web Slice | eadmon

CERES > Ciudadanos > Obtener el certificado > S...

Bienvenido | Benvingut | Benvido | Ongietorri | Welcome

Mapa | Contacto | Enlaces | Legislación | Noticias

CERES

Obtenga el **CERTIFICADO DE USUARIO CON SU DNIe** | Obtenga el **CERTIFICADO DE USUARIO**

Qué es CERES	Ciudadanos	Empresas	Adm. Pública
Certificado de usuario	Obtener el certificado	Renovación de certificado	Anulación de certificado
Modificar datos	Verificar estado	Soporte Técnico	Otros servicios
Firma Electrónica Móvil	Contacto	Preguntas Frecuentes	

M Real Casa de la Moneda
Fábrica Nacional de Moneda y Timbre

CIUDADANOS

OBTENER EL CERTIFICADO

SOLICITUD DEL CERTIFICADO

Su clave privada no ha sido generada

[Volver a intentarlo](#)

Sitios de confianza | Modo protegido: desactivado

ES 14:23 03/02/2012

Al introducir el DNI en la web de la FNMT aparece el mensaje “Su clave privada no ha sido generada”.

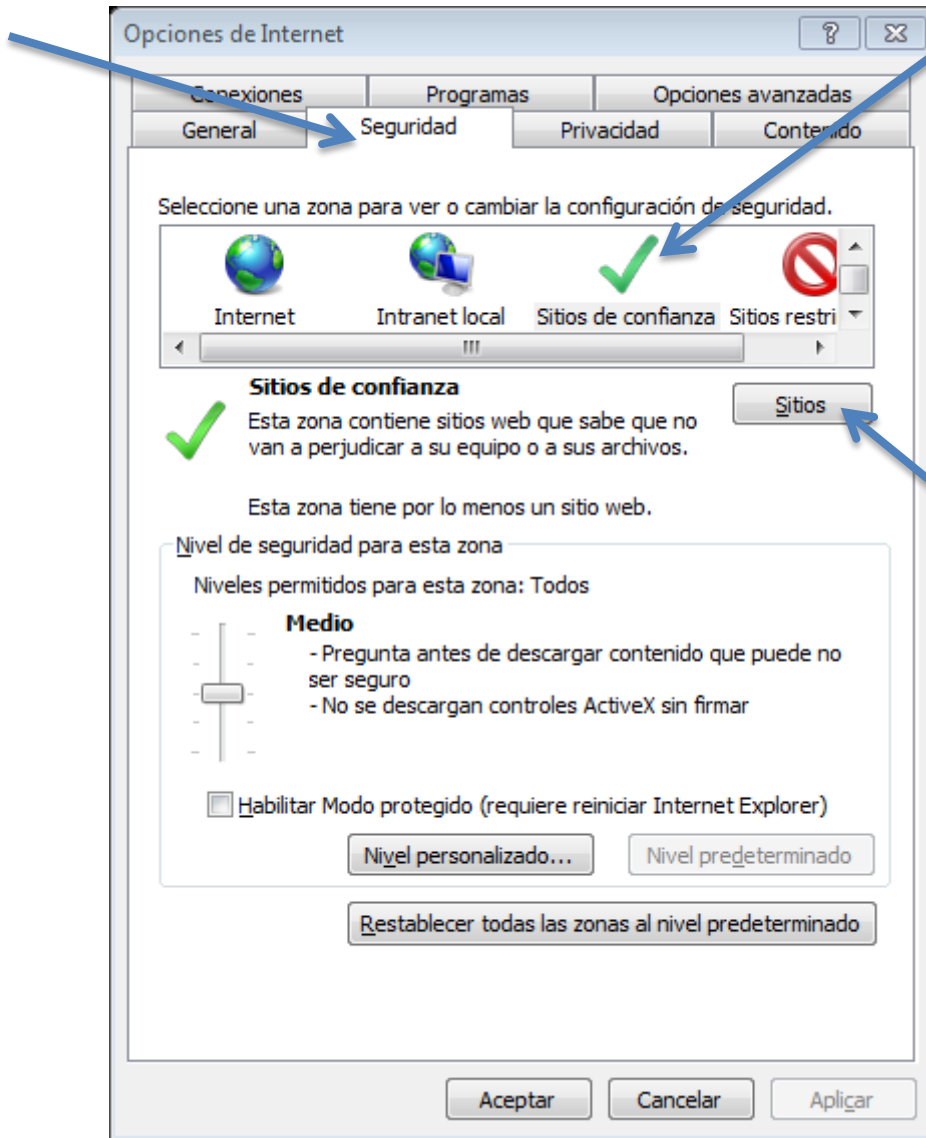
Descripción del problema

- Este problema ocurre en Windows 7 debido a la configuración de seguridad por defecto del navegador web Internet Explorer.
- Para solucionarlo debe seguir los pasos que se indican a continuación.

The screenshot shows the Internet Explorer browser window with the 'Herramientas' (Tools) menu open. The menu items are: Diagnosticar problemas de conexión..., Volver a abrir última sesión de Exploración, Bloqueador de elementos emergentes, Administrar complementos, Trabajar sin conexión, Vista de compatibilidad, Configuración de Vista de compatibilidad, Pantalla completa (F11), Barras de herramientas, Barras del explorador, Herramientas de desarrollo (F12), Sitios sugeridos, and Opciones de Internet. A blue arrow points to the 'Opciones de Internet' option. The background shows the 'Administración Electrónica' website of the University of Jaén, with a navigation menu on the left and a main content area with a welcome message. The Windows taskbar at the bottom shows the system tray with the date 03/02/2012 and time 14:08.

1. En el menú herramientas seleccione “Opciones de Internet”.

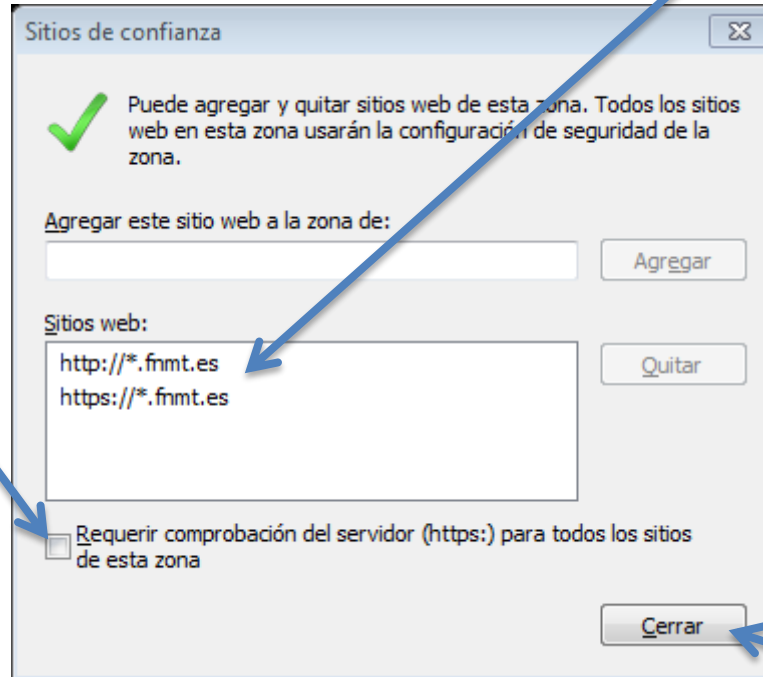
2. Seleccione la pestaña "Seguridad".



3. Marque la zona "Sitios de confianza".

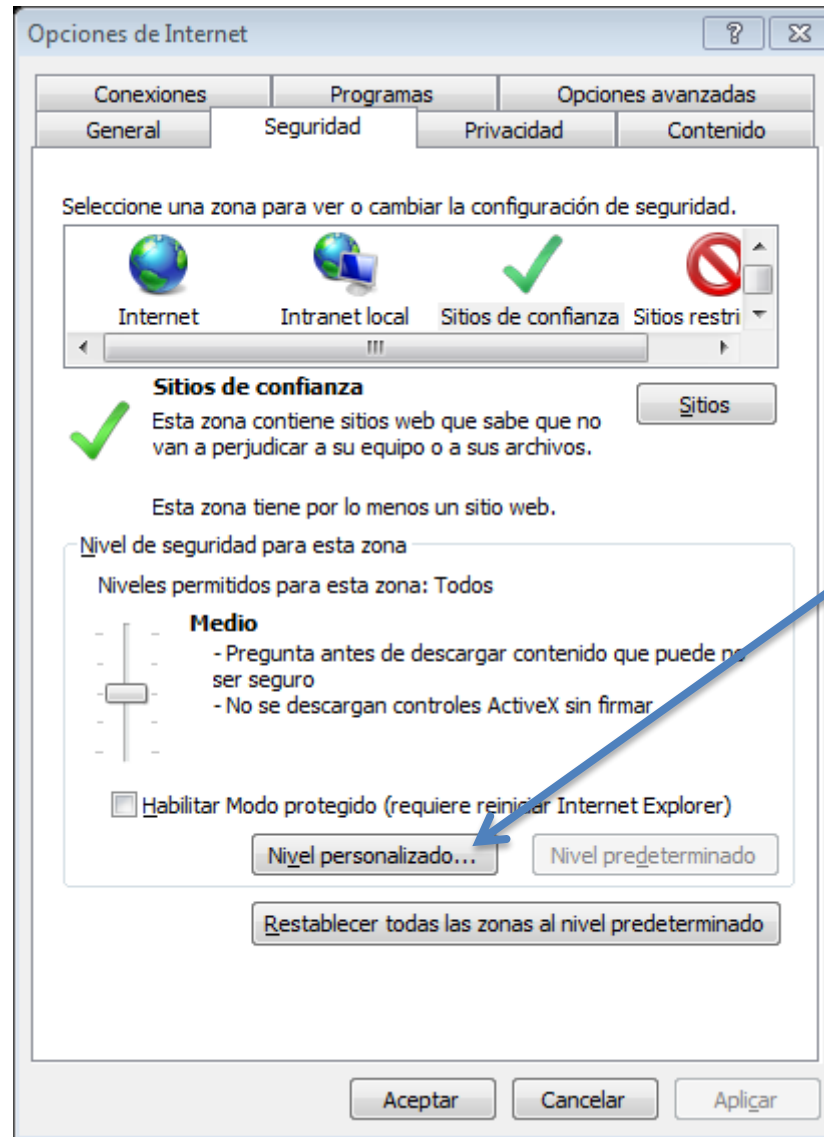
4. Pulse el botón "Sitios".

5. Desmarque la casilla “Requerir comprobación del servidor (https:) para todos los sitios de esta zona”.



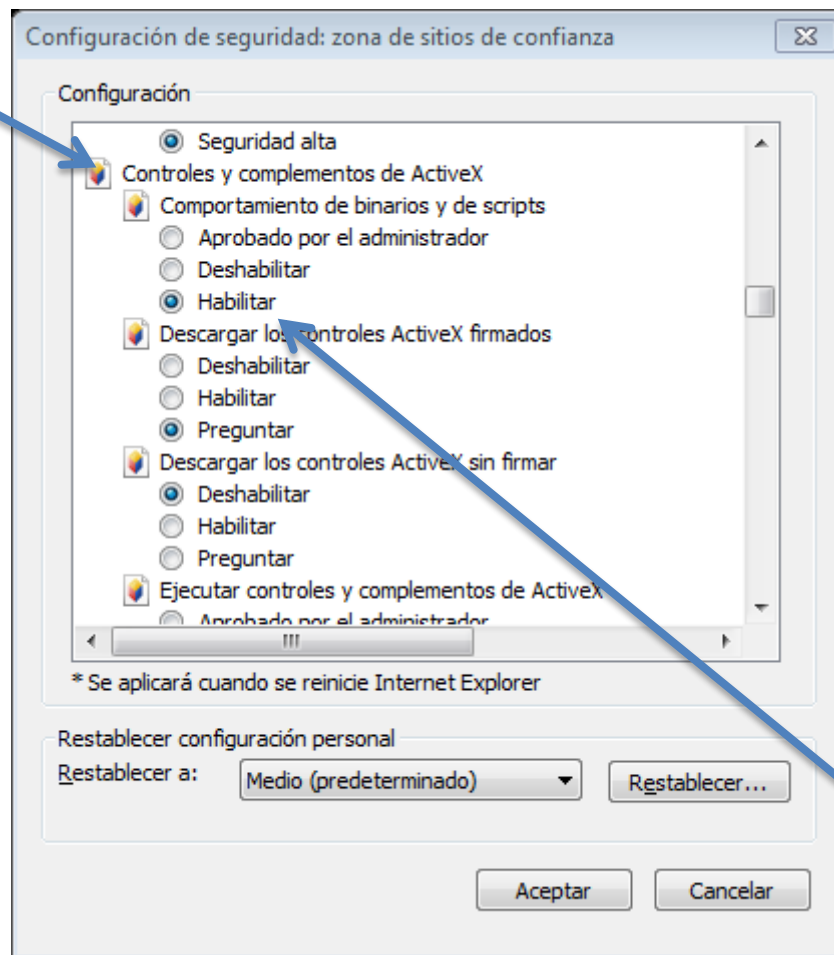
6. Agregue a la lista las dos direcciones que ve en esta imagen.

7. Cuando haya terminado haga click en el botón “Cerrar”.

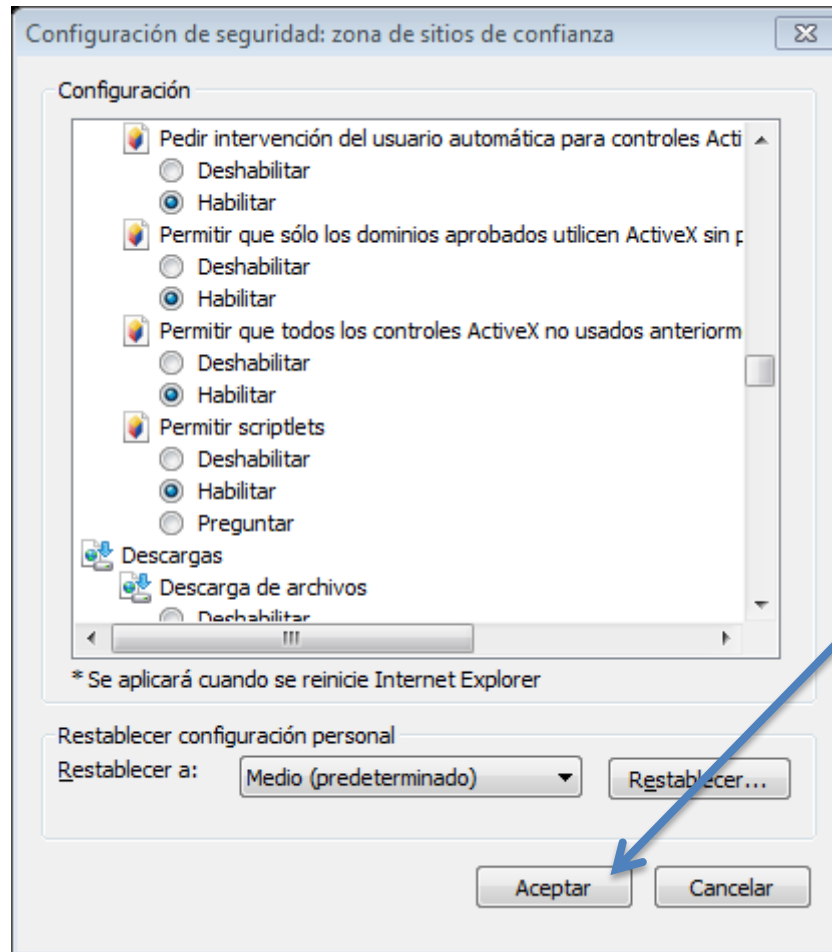


8. De nuevo en la ventana de opciones de Internet haga click en el botón “Nivel personalizado”.

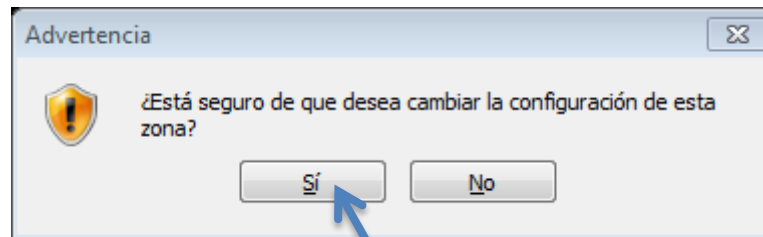
9. En la lista de “Configuración” busque el apartado de “Controles y complementos de ActiveX”.



10. Debe cambiar a “Habilitar” todas las opciones que aparecen dentro del nivel de “Controles y complementos de ActiveX”.

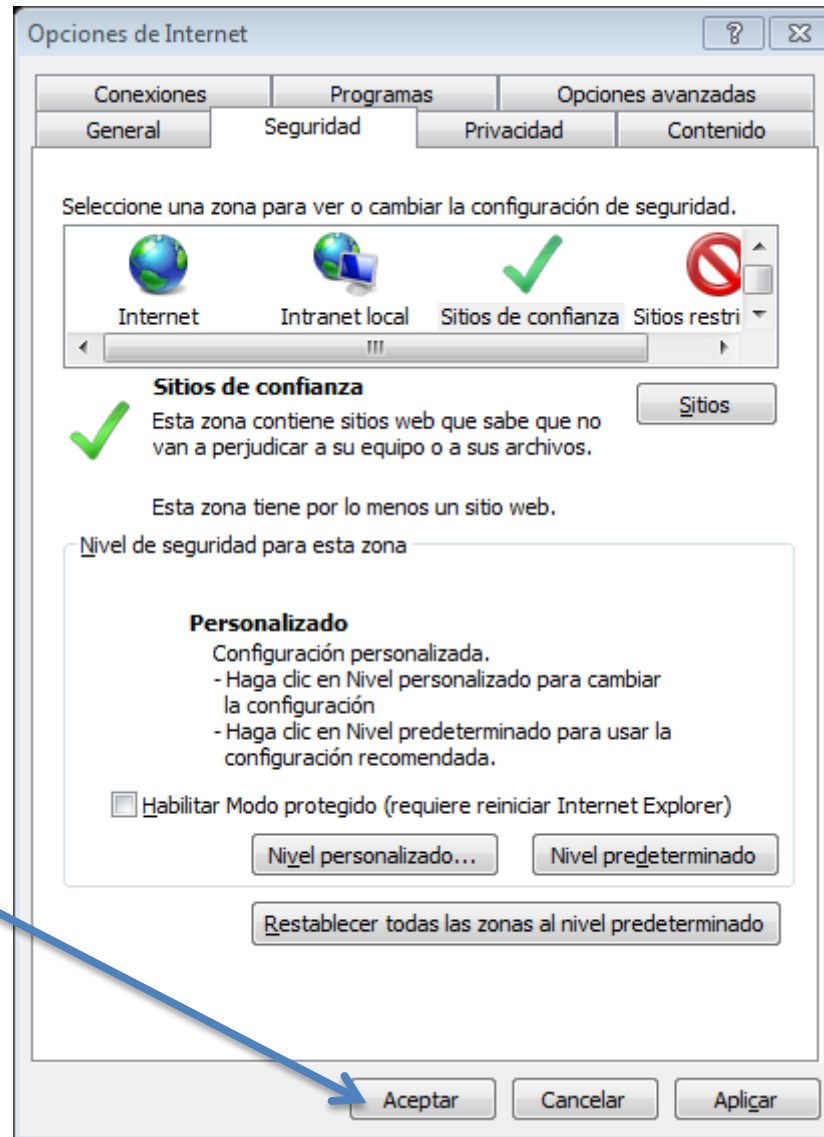


11. Cuando haya acabado pulse el botón "Aceptar".



12. En la advertencia que aparece confirme que desea realizar los cambios.

13. Para terminar haga click en el botón "Aceptar".



¡Eso es todo!

- Cierre todas las ventanas de Internet Explorer que tenga abiertas y al abrirlo de nuevo compruebe que ahora puede solicitar el certificado de forma correcta.
- Si continua teniendo problemas póngase en contacto con nosotros. Puede encontrar cómo contactar en la siguiente dirección web:

<http://administracionelectronica.ujaen.es/>